

# CVS\_MS - НОВОЕ ПОКОЛЕНИЕ МАТРИЧНЫХ ТЕЛЕВИЗИОННЫХ СИСТЕМ БЕЗОПАСНОСТИ

ООО «Новые Технологии» – единственная компания на российском рынке, производящая наряду с традиционными системами (платы оцифровки, устанавливаемые в компьютер) еще и матричные компьютерные телевизионные системы безопасности, в том числе распределенные. Успешно работающие на тысячах объектов, они доказали свое право на существование, а в ряде случаев построение сложных распределенных систем без них представлялось невозможным.

34

**С**истемы CVS с внешними матричными коммутаторами нового поколения уникальны и по целому ряду параметров не имеют аналогов в мире.

## ТЕХНИЧЕСКИЕ ПАРАМЕТРЫ:

- Коммутация видеоканалов во внешнем устройстве (матричном коммутаторе) производится с предельно высокой для асинхронных камер скоростью – до 50 FPS. Благодаря этому скорость оцифровки видеоизображений максимально приближена к реальной (12,5 – 50 FPS).
- аналоговый видеосигнал передается в компьютер с минимальными потерями (менее 6 дБ). Поэтому оцифрованные изображения имеют высокое разрешение 896x576 пикс. (более 400 ТВЛ).
- Возможно удаленное размещение коммутаторов на расстояние свыше 1 км от компьютера, их наращивание путем ветвления и каскадирования, что позволяет строить распределенные системы охраны любой сложности.
- Широкая линейка матричных систем: от недорогих, устанавливаемых на DIN-рейку, до профессиональных систем для монтажа в 19" стойку (исполнение в соответствии со стандартом МЭК-297 1U).

## ЭКСПЛУАТАЦИОННЫЕ ПАРАМЕТРЫ:

- Матричные системы, благодаря модульной конструкции, позволяют легко увеличивать количество видеоканалов. К некоторым моделям возможно подключение аналоговых мониторов для организации дополнительных постов охраны.
- Удаленное размещение коммутаторов при реализации проекта позволяет существенно экономить на прокладке длинных кабельных коммуникаций.
- Удельная стоимость одного канала видеобработки не превышает 2500 руб.
- Все устройства снабжены элементами самодиагностики и не требуют высокой квалификации обслуживающего персонала.
- Чрезвычайная «живучесть» системы. При выходе из строя отдельных каналов или коммутаторов оставшаяся часть продолжает успешно работать. Конструкция внешних устройств гарантированно предохраняет компьютер от электрических повреждений на кабельных линиях. Стоимость ремонта очень низкая и занимает минимум времени.
- Срок гарантии на все оборудование 3 года.

## ПРОГРАММНОЕ ОБЕСПЕЧЕНИЕ:

- Единое для всех моделей (рис. 1). Последняя версия ПО всегда доступна на сайте компании [www.cvsnt.ru](http://www.cvsnt.ru).
- Максимально адаптировано к пользователю и полностью готовое к работе: при первом же включении система начинает визуализировать и записывать все видеоканалы.

Все модели коммутаторов имеют возможность подключения дополнительных плат оцифровки.

Кроме увеличения общей скорости оцифровки, включение в систему дополнительных плат ввода изображения дает матричным системам CVS возможности, недоступные традиционным системам:

- При выборе камеры для просмотра на полный экран включается дополнительная плата оцифровки для визуализации изображения в реальном времени (до 50 FPS).
- При обнаружении активности или движения на камере включается дополнительная плата оцифровки для визуализации и записи камеры в реальном времени (до 50 FPS).
- Имеется возможность задать любой камере высокий приоритет – камера всегда будет цифроваться дополнительной платой с частотой до 50 FPS (если высокий приоритет будет задан нескольким камерам – частота оцифровки равномерно распределится между ними).

## МОДЕЛЬНЫЙ РЯД

Наряду с уже известной нашим пользователям системой эконом-класса CVS\_MS 12x2 мы хотим предложить сегодня новые матричные системы, специально предназначенные для создания удаленно-распределенных и многокамерных охранных комплексов.

## CVS\_MS 6X2/ CVS\_MS 6X2N

Модели (рис. 2) предназначены для создания многоканальных удаленно-распределенных комплексов видеоохраны.

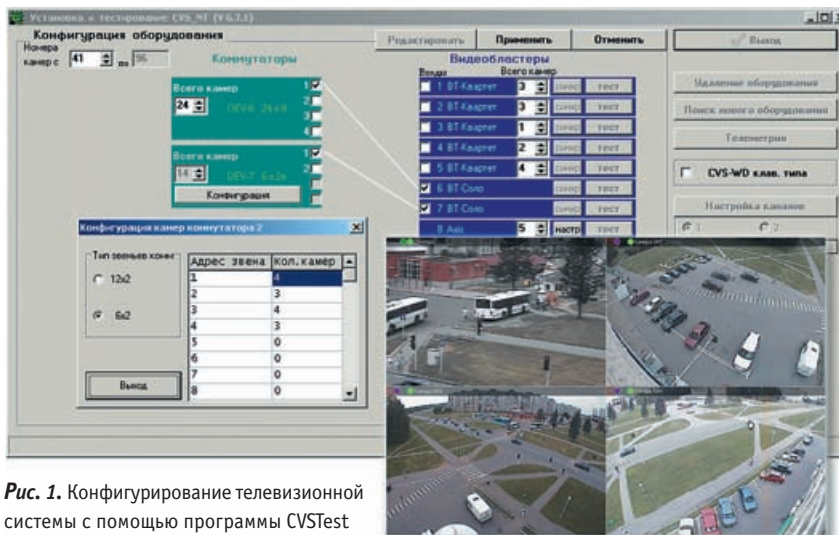


Рис. 1. Конфигурирование телевизионной системы с помощью программы CVSTest



Рис. 2. Системы CVS\_MS 6x2/ CVS\_MS 6x2N

ны с повышенными требованиями к скорости записи и качеству записываемых видеоизображений.

Индекс N указывает, что в данной модели имеются устройства нормализации видеосигнала по каждому каналу: фильтр низких и высоких частот, фиксатор уровня черного, а также корректор ВЧ. При использовании кабеля РК 75-3,7-35/36Ф (аналог RG-59) допускается удаление камер до 500 м. Отличие от обычных нормализаторов видеосигнала – наличие корректора ВЧ.

Управление коммутатором производится непосредственно от платы оцифровки по интерфейсу RS-422. Это дает возможность размещать коммутаторы на расстоянии свыше 1 км от компьютера.

Наличие переключателей адреса в матричных коммутаторах позволяет наращивать их число путем ветвления и каскадирования для построения распределенных систем охраны любой сложности.

Габаритные размеры коммутатора и особенности конструкции позволяют крепить устройство на любую поверхность, что существенно упрощает монтажные работы.

### CVS\_EMS 16X8/ CVS\_EMS 16X8N CVS\_EMS 24X8/ CVS\_EMS 24X8N

Конструкция корпуса коммутаторов данных моделей выполнена в соответствии со стандартом МЭК-297 (1U), что позволяет устанавливать их в монтажную стойку – 19”.

Индекс N указывает, что в данной модели имеются устройства нормализации видеосигнала по каждому каналу: фильтр низких и высоких частот, фиксатор уровня черного, а также корректор ВЧ. При использовании кабеля РК 75-3,7-35/36Ф (аналог RG-59) допускается удаление камер до 500 м. Отличие от обычных нормализаторов видеосигнала – наличие корректора ВЧ.

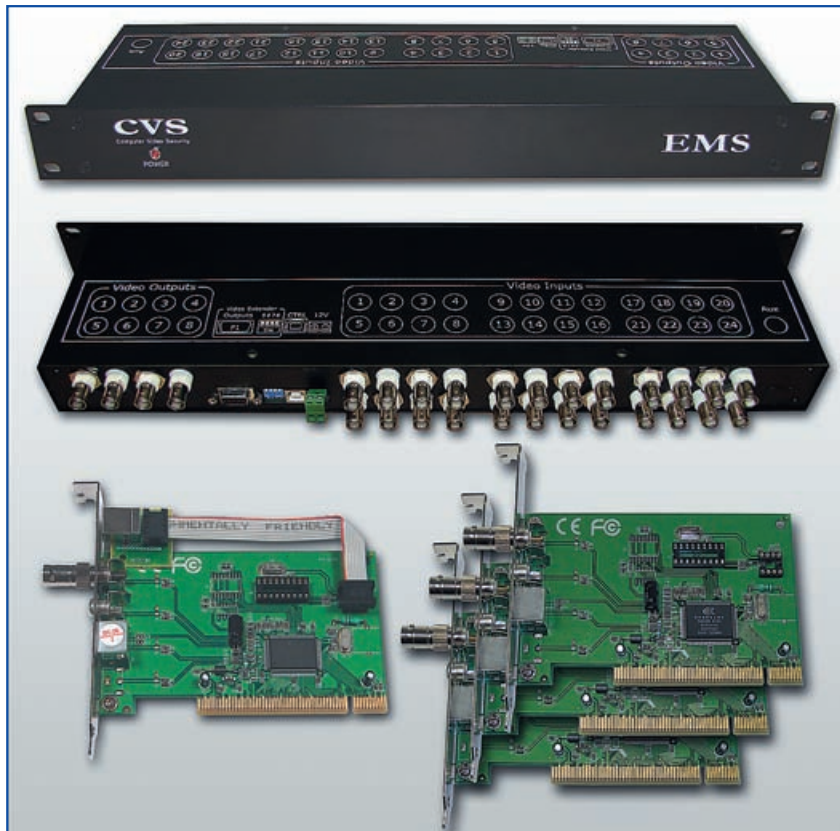


Рис. 3. Системы CVS\_EMS 16x8/ CVS\_EMS 16x8N, CVS\_EMS 24x8/ CVS\_EMS 24x8N

Системы CVS\_EMS 16x8/ CVS\_EMS 16x8N, CVS\_EMS 24x8/ CVS\_EMS 24x8N (рис. 3) обладают рядом особенностей:

- управление коммутатором осуществляется непосредственно с платы оцифровки видео;
- общая скорость оцифровки достигает 50 FPS (без использования дополнительных плат оцифровки);
- для увеличения скорости обработки видеоизображений система опционально может комплектоваться дополнительными платами ввода изображений (до 3 шт.). Каждая дополнительная плата увеличивает скорость на 40-50 FPS;
- дополнительные выходы коммутатора могут быть использованы для подключения 1-4 аналоговых мониторов;
- к одному компьютеру может быть подключено до четырех коммутаторов;
- возможно объединение коммутаторов по дополнительным выходам, что позволяет создавать комплексы с количеством камер до 96 и до 16 аналоговых мониторов.

### CVS\_EMS 16X8E/ CVS\_EMS 16X8EN CVS\_EMS 24X8E/ CVS\_EMS 24X8EN

Данные системы отличаются от предыдущих моделей CVS\_EMS типом пла-

ты оцифровки видеосигнала. В их базовую комплектацию входит плата на шине PCI Express, которая позволяет вести обработку видеоизображений со скоростью до 200 FPS на систему.

Данные системы позволяют создавать многоканальные телевизионные системы безопасности с высокими требованиями к скорости обработки высококачественных видеоизображений.

Более подробно ознакомиться с матричными системами CVS нового поколения можно на страницах интернет-сайта компании [www.cvsnt.ru](http://www.cvsnt.ru).

**CVS**  
Computer Video Security

**ООО «НОВЫЕ ТЕХНОЛОГИИ»**  
Тел.: (495) 765-6444  
[www.cvsnt.ru](http://www.cvsnt.ru)

Генеральный дистрибьютор

**LUIS+**  
plus

**ООО «ЛУИС+»**  
Тел. (495) 661-18-12  
(многоканальный)  
[www.luis.ru](http://www.luis.ru)